

# Beek-Dal-Land- schap

Van beekherstel naar een  
klimaatbestendig landschap

# Historische natuur



# Stowa-RCE

Stichting Toegepast Onderzoek Waterbeheer  
en de

Rijksdienst voor het Cultureel Erfgoed  
werken samen aan een

Handboek 'Beekherstel en Erfgoed'.

# Producten

Handboek plus een implementatie-programma:

- Beekwerkplaatsen;
- Ateliers; en een
- Programma 'collegiale ondersteuning' met ondersteuning van de ErfgoedAcademie.



# Beekwerkplaats



# 2016-2017-2018-2019

Activiteiten over een periode van vier jaar, met steun van de Visie Erfgoed en Ruimte, Stowa en RCE.





# Doel 1: kennis vergroten

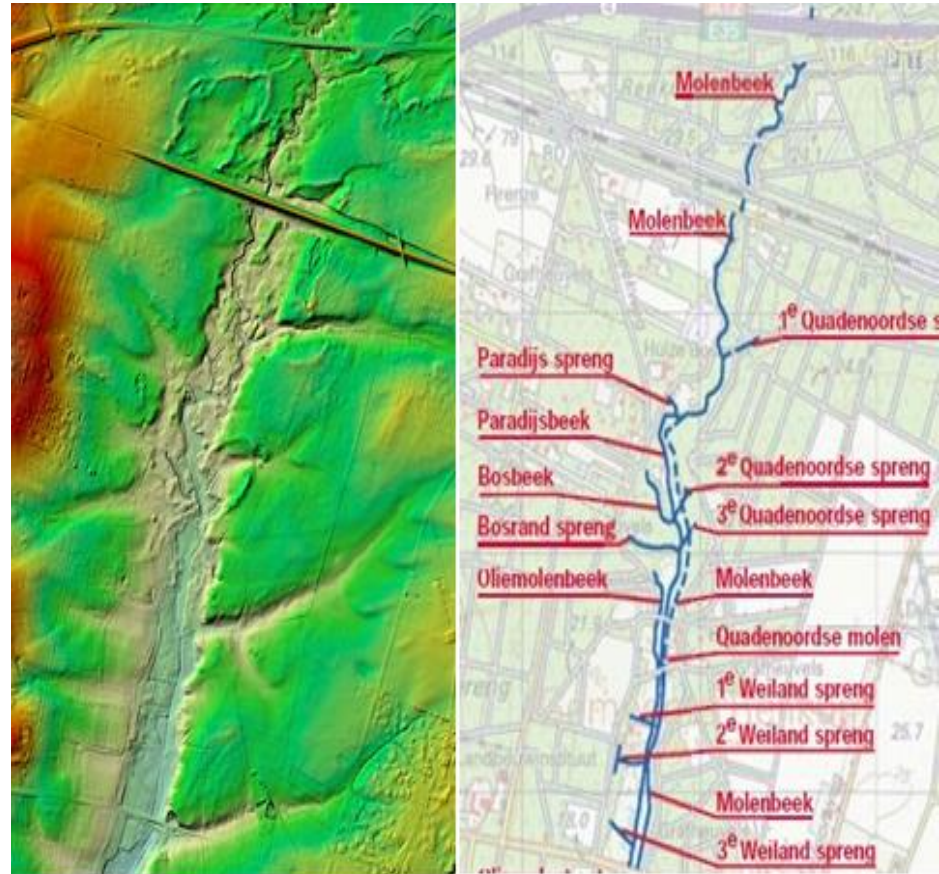
Breng de geschiedenis van het beekdal in kaart.

Maak een biografie van de beek, het beekdal en het omringende landschap.



# de biografie van een landschap

Afpellen van alle  
tijdslagen van de  
laatste inrichting  
tot aan de ijstijden.  
Nauwkeurig in  
beeld gebracht.  
Interdisciplinair  
opgezet.





# Doel 2: gezamenlijk werken aan verschillende opgaven.

Verbreden van de water-opgaven door samenwerking te zoeken met andere partijen.  
Water stroomt en verbindt.

